

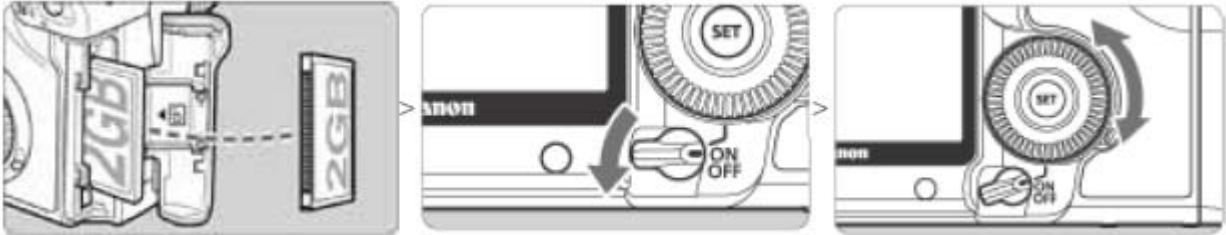
EOS 5D Mark II

펌웨어 업데이트 방법안내

본 안내문 상의 XXX혹은 xxx는 현재 업데이트 하고자 하는 펌웨어의 버전을 의미합니다.

(1) CF 카드를 포맷합니다.

CF카드 포맷전에 카드안에 중요한 데이터가 남아 있지는 않은지 반드시 확인해 주십시오.



- CF카드를 카메라에 넣고 전원 스위치를 <ON>위치로 옮깁니다.
- <MENU>버튼을 누릅니다.
- 메인 다이얼과 퀵 컨트롤 다이얼을 돌려 [포맷]을 선택 후 <SET>버튼을 누릅니다.
- 퀵 컨트롤 다이얼을 돌려 [OK]를 선택하고 <SET>버튼을 누릅니다.
- 전원 스위치를<OFF>로 옮긴 후 카메라에서 CF카드를 제거합니다.

(2) 홈페이지에서 펌웨어 다운로드 받기

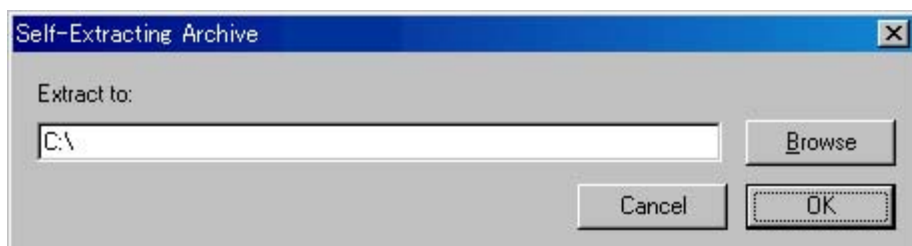
현재 사용하고 있는 컴퓨터의 운영체제에 알맞은 버전의 압축 파일을 다운로드 받습니다. 이 파일은 별도의 압축 프로그램이 없더라도 압축을 해제할 수 있습니다. 다운로드 받은 파일의 압축을 해제하여 아래와 같은 펌웨어 업데이트 파일을 생성합니다.

펌웨어 업데이트 파일
파일명 : 5d200203.fir
파일크기 : 9,782,364 bytes

다운로드 받은 파일의 압축을 푸는 방법.

윈도우

다운 받은 파일을 더블클릭 합니다.



[OK]를 누르면 파일의 압축이 풀리면서 펌웨어 업데이트 파일이 생성됩니다.

매킨토시

다운 받은 파일의 압축이 자동으로 풀리며, 펌웨어 업데이트 파일이 생성됩니다. 자동으로 압축이 풀리지 않는 경우에는 더블 클릭하여 압축을 풀어 줍니다.

파일 크기를 확인하는 방법

윈도우

펌웨어 업데이트 파일을 마우스 오른쪽 버튼으로 클릭한 후 팝업 메뉴에서 [속성]을 선택합니다.

매킨토시

펌웨어 업데이트 파일의 아이콘을 선택한 후 [파일]메뉴에서 [Get info]를 선택합니다.

펌웨어 업데이트는 다음의 두가지 방법으로 진행할 수 있습니다.

1. CF 카드를 통해 설치하는 경우에는 과정 3-1을 진행하고 4-1은 건너뛰고 과정5를 진행합니다.
2. 컴퓨터를 통해 바로 설치를 하는 경우에는 과정 3-1은 건너뛰고 과정 4-1을 진행합니다.

(3-1) 펌웨어 업데이트 파일을 CF 카드에 복사

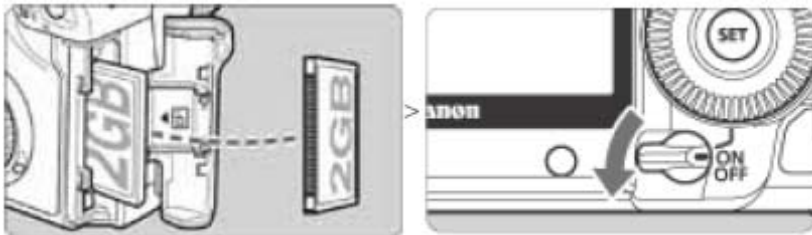
카메라에서 포맷한 CF 카드를 CF카드리더에 장착합니다. CF 카드를 열었을 때 처음으로 나타나는 창(루트 디렉토리)에 펌웨어 업데이트 파일을 복사합니다. 복사완료 후 카드리더에서 CF카드를 분리합니다.

*CF카드를 분리할 때 컴퓨터 혹은 카드리더의 사용설명서에 나와 있는 방법 대로 진행하여야 기기에 손상이 가는 것을 방지할 수 있습니다.

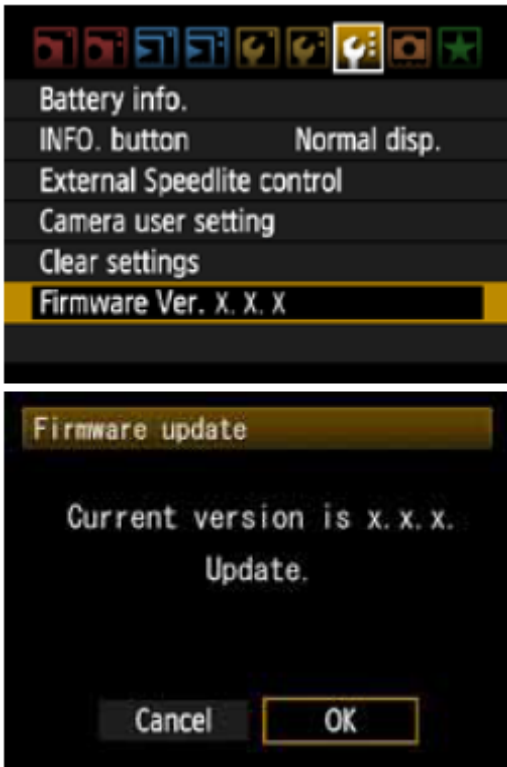
* 펌웨어 업데이트 파일이 CF 카드의 최상위 폴더에 있지 않은 경우에는 카메라가 펌웨어 업데이트 파일을 확인하지 못하게 됩니다.

(3-2) 펌웨어 업데이트 시작

모드 다이얼을 돌려 <P>모드 (혹은 전자동 모드를 제외한 다른 모드)를 선택한 후 펌웨어가 담긴 CF 카드를 카메라에 장착합니다.



전원 스위치를<ON>으로 옮기고
<MENU> 버튼을 눌러 메뉴를 표시합니다.



메인 다이얼과 퀵 컨트롤 다이얼을 돌려 set-up 3(노랑) 탭의 아래쪽에 있는 "펌웨어 버전 XXX"를 선택합니다. 그리고 <SET> 버튼을 누릅니다.

펌웨어 업데이트 화면이 나타나게 됩니다.

퀵 컨트롤 다이얼을 돌려 <OK> 선택 후 <SET> 버튼을 누릅니다. 이제 과정 (5)로 넘어 갑니다.

* 펌웨어 업데이트 파일이 CF카드에 정확히 복사되어 있지 않은 경우에는 LCD 모니터에 펌웨어 업데이트 화면이 나오지 않습니다. 이런 경우, 과정(1)에서부터 다시 진행하여 주십시오.

(4-1) 카메라와 컴퓨터를 연결

모드 다이얼을 돌려 <P> 모드 등과 같이 크리에이티브 존의 모드 중 하나를 선택 합니다. 카메라에서 포맷한 CF 카메를 카메라에 장착하고 USB 케이블을 통해 PC와 카메라를 연결합니다. 그리고 카메라의 전원을 <ON>으로 전환합니다.

(4-2) 펌웨어 업데이트 시작

EOS Utility를 실행합니다. .



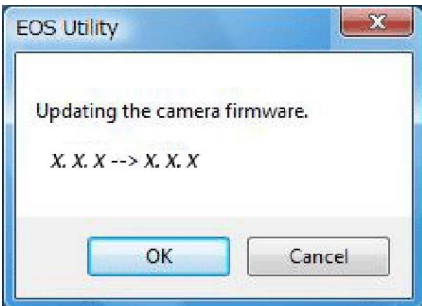
[Camera settings / Remote shooting] 버튼을 클릭합니다.

[]를 클릭 후, [Firmware Ver. X.X.X]를 클릭합니다. 화면에 펌웨어 업데이트

화면이 표시되면 [OK] 버튼을 클릭합니다.



화면상의 지시사항에 따라 펌웨어 업데이트 파일이 CF 카드로 복사될 수 있도록 합니다.



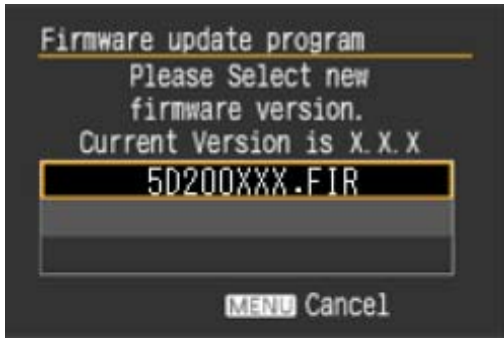
화면에 펌웨어 버전이 표시되면 [OK] 버튼을 클릭합니다.



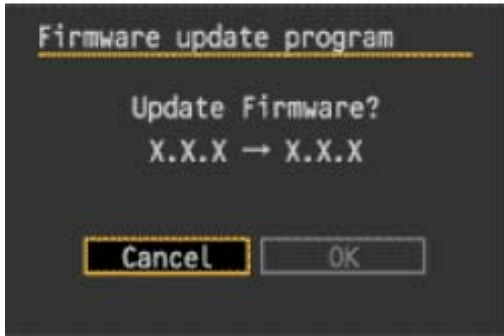
펌웨어 업데이트 화면이 표시되면 [OK]버튼을 클릭합니다.

이제 카메라에서 과정(5)를 시작합니다.

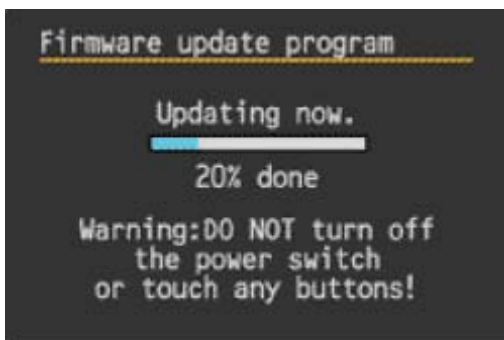
(5) 펌웨어 업데이트.



카메라의 LCD모니터에 왼쪽과 같은 화면이 나타납니다.

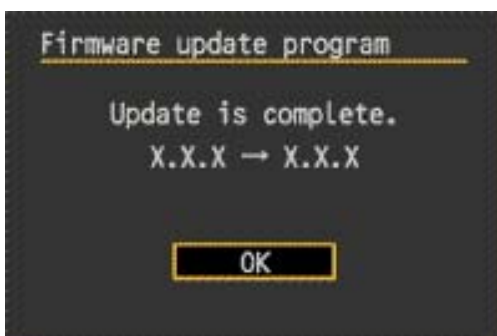


<SET>버튼을 누르면 확인요청 화면이 나옵니다. 업데이트 하고자 하는 펌웨어의 버전이 올바르게 표시되어 있다면 퀵 컨트롤 다이얼을 돌려 [OK]선택 후 <SET>버튼을 눌러 펌웨어 업데이트를 시작합니다.



업데이트 도중에는 왼쪽과 같은 메시지가 표시됩니다.

(6) 펌웨어 업데이트 마무리 하기



업데이트가 무사히 끝나면 왼쪽과 같은 메시지가 LCD에 표시되며 <SET> 버튼을 누르면 펌웨어 업데이트 과정이 끝나게 됩니다.

이제 펌웨어 업데이트가 끝났습니다.

펌웨어 업데이트 과정이 끝나면 카메라를 끄고 배터리를 2초 이상 본체에서 분리 합니다. 배터리를 다시 설치하고 카메라에 전원을 넣으면 새로운 펌웨어가 작동하게 됩니다.

CF카드를 다시 사용하기 전에 카메라에 넣고 포맷을 합니다.

펌웨어 업데이트 중에 에러 메시지가 나타난 경우



왼쪽과 같은 메시지가 나온 경우에는 배터리를 제거하고 배터리 용량을 충분한지, CF카드에 담겨 있는 펌웨어 업데이트 파일에 이상이 없는지 확인합니다. 아무런 이상이 없다면 다시 한번 펌웨어 업데이트 과정을 진행합니다.

펌웨어 업데이트와 관련한 문의가 있을 경우에는 1588-8133 캐논 코리아 고객센터로 문의해 주십시오.

카메라의 현재 펌웨어 버전을 확인하는 방법은 무엇인가요?

전원을 넣고 <MENU>버튼을 눌러 메뉴를 표시합니다.
메인다이얼과 퀵 컨트롤 다이얼을 돌리면 노란색 탭 맨 마지막 부분에서 "펌웨어 버전 XXX"를 확인할 수 있습니다. 이것이 현재 설치되어 있는 펌웨어의 버전입니다.

주의: <P> 모드 (혹은 전자동 모드를 제외한 다른 모드) 를 선택합니다. 전자동 모드에서는 펌웨어 버전이 표시되지 않습니다.



펌웨어를 업데이트 하는 방법은 어떤 것이 있나요?

다음의 두 가지 방법으로 펌웨어 업데이트가 가능합니다.

1. 캐논 홈페이지에서 펌웨어를 다운로드 받은 후 본 문서의 방법대로 업데이트를 진행합니다.
2. 캐논 서비스 센터를 방문하여 펌웨어 업데이트를 의뢰합니다.

펌웨어 업데이트를 위해 특별한 장비가 필요한가요?

다음과 같은 장비가 필요합니다.

- (1-A) 배터리 팩 LP-E6 (완충된 상태여야 합니다.)
- (1-B) AC 어댑터 키트 ACK-E6 (별도 판매)
- (2) CF 카드 (64MB 이상, 16GB 이하)

카메라에 전원을 공급하기 위해 (1-A) 혹은 (1-B)가 필요합니다.

다운로드 받은 펌웨어를 CF카드에 복사하는 방법은 무엇인가요?

다운로드 받은 파일을 복사하는 방법은 두 가지가 있습니다.

1. CF 카드 리더가 있는 경우에는 카드리더를 통해 CF 카드로 파일을 복사합니다.
2. 카메라와 컴퓨터를 USB 케이블로 연결한 후 카메라에 장착되어 있는 CF카드에 펌웨어를 복사할 수 있습니다. 이때 EOS utility를 사용해야 합니다.

펌웨어 업데이트에 필요한 장비가 없는 경우에는 어떻게 해야 할까요?

가까운 캐논 서비스 센터를 방문해 주십시오.