

# EOS 7D

## 펌웨어 업데이트 방법

### 주의사항

- 펌웨어 업데이트를 하는 동안 전원에 이상이 발생하면 카메라에 고장이 발생할 수 있습니다.
  - 펌웨어 업데이트 시, 완충된 배터리 또는 별도로 판매하는 AC 어댑터 키트(ACK-E8)을 사용하시기 바랍니다.
  - 펌웨어를 카메라에 기록하는 도중에는 카메라의 전원을 끄지 마십시오.
  - 펌웨어를 카메라에 기록하는 도중에는 CF카드 슬롯 커버를 열지 마십시오.
- 펌웨어를 카메라에 기록하는 도중에는 카메라 버튼을 누르지 마십시오.

## 펌웨어 업데이트 방법

➤ 본 문서에 나오는, x.x.x.는 이번 펌웨어 버전 또는 업데이트 해야 하는 펌웨어 버전을 의미합니다.

### (1) 업데이트 하기 위한 펌웨어 준비물

1. 카메라 본체
2. 배터리 팩 LP-E8(배터리 팩은 반드시 완충되어야 함) 또는 AC 어댑터 키트 ACK-E8(별매품)
3. SD카드(64MB 이상, 64GB 이하)
4. 펌웨어 업데이트 파일([www.canon-ci.co.kr](http://www.canon-ci.co.kr) 웹사이트에서 다운로드 받을 수 있음)

### (2) 업데이트 파일 생성

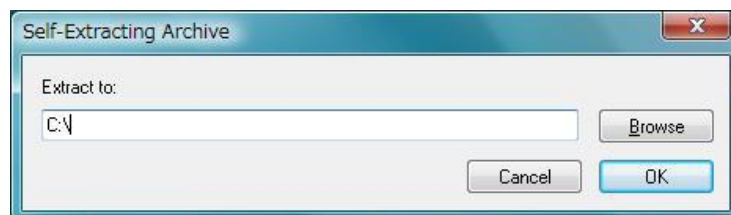
1. 압축된 펌웨어 업데이트 파일을 다운로드 받습니다.
2. 다운로드 받은 파일의 압축을 해제하여, 펌웨어 업데이트 파일을 생성합니다.

➤ 펌웨어 업데이트 파일을 압축 해제하는 방법

#### 윈도우

다운로드 된 파일을 더블-클릭하면, 아래의 화면이 나타납니다.

[OK]를 클릭하여, 다운로드 된 파일의 압축을 해제하고, 펌웨어 업데이트 파일을 생성합니다.



#### MAC

다운로드 된 파일이 자동으로 압축 해제되어, 펌웨어 업데이트 파일이 생성됩니다.

만약 자동으로 압축이 해제되지 않을 경우, 다운로드 된 파일을 더블-클릭하시기 바랍니다.

3. 펌웨어 업데이트 파일크기 확인

➤ 펌웨어 업데이트 파일크기를 확인하는 방법

#### 윈도우

펌웨어 업데이트 파일의 아이콘을 마우스 우측버튼으로 클릭하여 [속성; Properties]을 선택하여 나오는 팝업메뉴에서 확인합니다.

#### MAC

펌웨어 업데이트 파일의 아이콘을 선택한 다음, [파일; File]메뉴에서 [정보입수; Get Info]를 선택하여 확인합니다.

4. 펌웨어 업데이트의 파일명과 파일크기는 웹사이트에서 확인하시기 바랍니다.

➢ SD카드리더기를 사용하는 경우에는 단계(3-1)부터 시작해주시기 바라며, SD카드리더기를 사용하지 않는 경우에는 (4-1)단계부터 시작해주시기 바랍니다.

### (3-1)업데이트 하기 위한 펌웨어 준비물

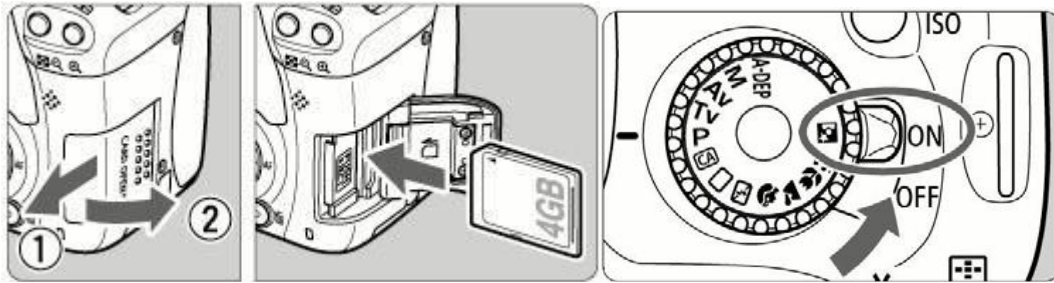
1. 카메라에서 SD카드를 포맷하고, SD카드리더기에 삽입합니다.
2. SD카드가 열리면 나오는 첫 번째 창에, 펌웨어 업데이트 파일을 복사합니다(최상위 폴더에 복사).
3. SD카드를 SD카드리더기에서 제거합니다.

\*SD카드를 제거할 때, 컴퓨터 또는 SD카드리더기 제거절차에 따라 주시기 바랍니다.

\*펌웨어 업데이트 파일이 SD카드의 하위폴더에 복사될 경우, 카메라는 이를 인식할 수 없습니다.

### (3-2)펌웨어 업데이트 시작

1. 모드다이얼을 <P>모드에 위치시킵니다(또는 크리에이티브 존에 있는 특정 모드로 설정).
2. 펌웨어가 담긴 SD카드를 카메라에 삽입합니다.
3. 전원스위치를 <ON>시키고, <MENU>버튼을 눌러 LCD모니터에 메뉴를 불러냅니다.



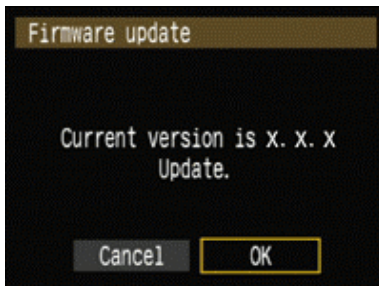
4. 십자키를 눌러 설정3(황색) 탭으로 이동한 다음, 맨 아래 항목 “펌웨어 버전. X.X.X(Firmware Ver. X.X.X)”를 선택하고 <SET>버튼을 누릅니다.



\*카메라 언어를 한국어로 설정했을 경우, “Firmware Ver. x.x.x”대신, “펌웨어 버전. x.x.x”라고 표시됩니다.

5. 펌웨어 업데이트 화면이 나타나면, 십자키를 눌러 [OK]를 선택하고, [SET]버튼을 누릅니다. 이후에 절차는 단계(5)로 이동하여 진행합니다.

\*LCD모니터에 펌웨어 버전 문구(펌웨어 버전. x.x.x가 나타나지 않으면, 펌웨어 업데이트가 SD카드에 제대로 복사가 되지 않은 것입니다. 단계(1)로 이동하여 다시 시작하여 주시기 바랍니다.

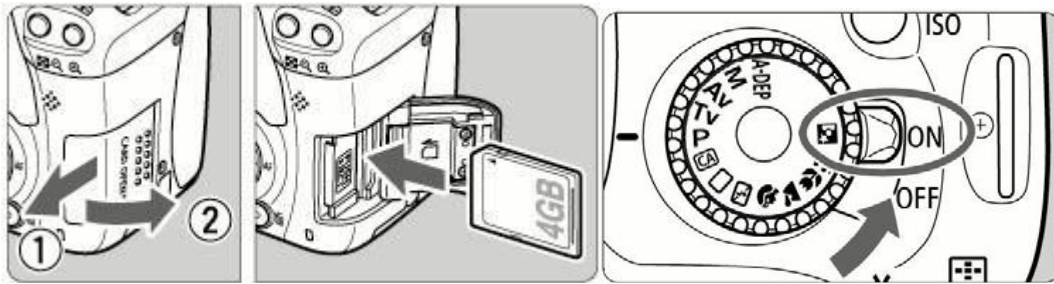


\*카메라 언어를 한국어로 설정했을 경우, “Current version is x.x.x Update”대신, “현재 펌웨어 버전 x.x.x, 업데이트 하겠습니까.”라고 표시됩니다.

➢ 다음에 나오는 단계(4-1)은 EOS Utility를 이용하여 펌웨어 업데이트를 하는 방법에 대해서 설명하고 있습니다.

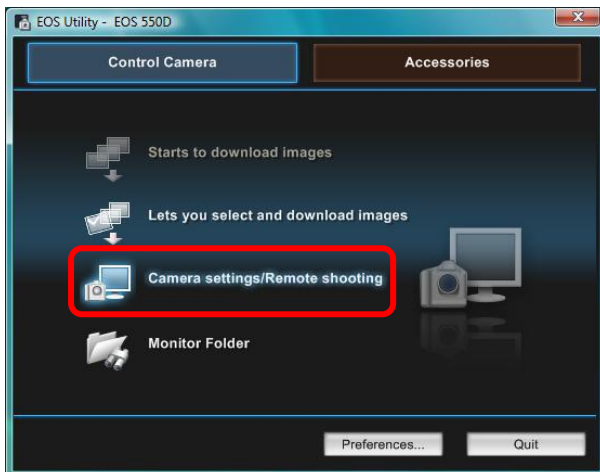
### (4-1)카메라와 컴퓨터를 연결

1. 모드다이얼을 <P>모드에 위치시킵니다(또는 크리에이티브 존에 있는 특정 모드로 설정).
2. 카메라에서 포맷한 CF카드(다른 장치에서 포맷한 경우 작동하지 않을 수 있음)를 카메라에 삽입합니다.
3. 컴퓨터와 카메라를 USB케이블로 연결시키고, 카메라의 전원스위치를 <ON> 시킵니다.



### (4-2)펌웨어 업데이트 시작

1. EOS Utility를 시작합니다.
2. [Camera Settings / Remote shooting]버튼을 클릭합니다.



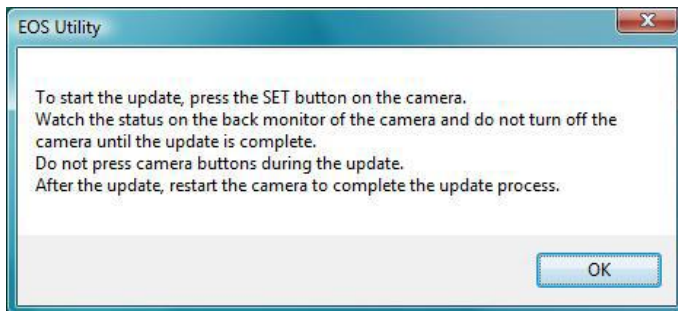
3. [F]탭을 클릭하고 난 다음, [Firmware Ver. x.x.x]을 클릭합니다.
4. 펌웨어 업데이트 화면이 나타나면, [OK]버튼을 클릭합니다.



5. 파일 선택하는 화면이 나타나면, 펌웨어 업데이트 파일을 선택하고 [Open]을 눌러 클릭합니다.
6. 확인 창이 나타나면 [OK]클릭합니다.



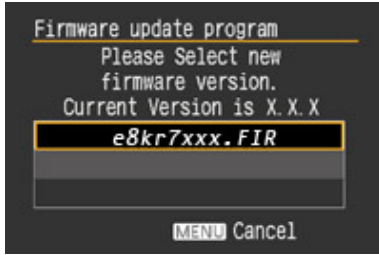
7. 경고 메세지 창이 나타나면 [OK]클릭합니다.



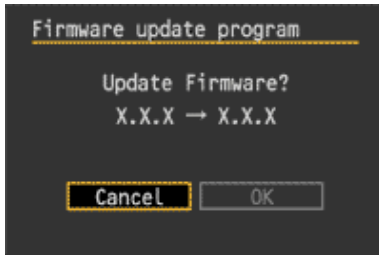
8. 이후 과정은 단계(5)에 따라주시기 바랍니다.

## (5) 펌웨어 업데이트

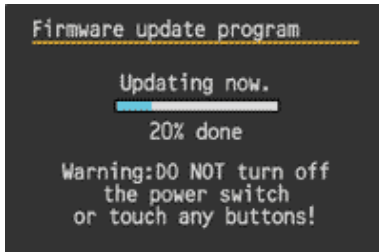
1. LCD모니터에 다음의 화면이 나타납니다.



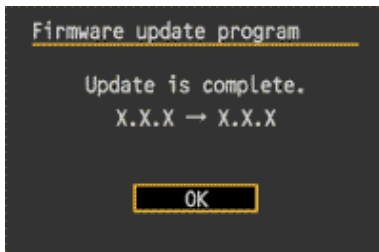
2. <SET>버튼을 눌렀을 때, 펌웨어 업데이트를 하겠다는 아래의 화면이 나타나면, 펌웨어 버전을 확인합니다. 그 다음 십자키를 눌러 [OK]를 선택하고, [SET]버튼을 눌러 펌웨어 업데이트를 시작합니다.



3. 펌웨어 업데이트 중에는 다음의 화면이 나타납니다.



4. 카메라 LCD 모니터에 업데이트가 완료되었다는 메시지가 나타납니다.
5. <SET>버튼을 눌러 펌웨어 업데이트를 완료하시기 바랍니다.



본 과정을 통해 펌웨어 업데이트과정을 완료합니다.

펌웨어 업데이트 과정이 끝나면, 카메라를 <OFF>시켜 전원을 끄고, 배터리를 카메라로부터 최소 2초이상 분리시킵니다. 배터리를 재결합하고 전원을 키면, 새로운 펌웨어가 완전히 적용됩니다.

SD카드를 사용하기 전에 포맷하시기 바랍니다.

## 펌웨어 버전 확인하기

전원스위치를 <ON>으로 전환한 다음, <MENU>버튼을 누릅니다. 십자키를 눌러 설정3(황색) 탭으로 이동한 다음, 가장 아래 항목 “펌웨어 버전. x.x.x(Firmware Ver. x.x.x)”에서 변경된 펌웨어 버전의 숫자를 확인합니다.



\*카메라 언어를 한국어로 설정했을 경우, “Firmware Ver. x.x.x”대신, “펌웨어 버전. x.x.x”라고 표시됩니다.

주의: P모드를 선택하거나, 크리에이티브 존에 있는 특정모드를 선택하시기 바랍니다. 베이직 존에서는 펌웨어 버전 문구가 표시되지 않습니다.

## 펌웨어 업데이트 중에 에러(ERROR) 메시지가 출력될 경우

만약 아래의 화면이 나타난다면, 배터리를 제거하고, 배터리의 용량이 충분한지 확인하시고, SD카드에 펌웨어 업데이트 파일이 존재하는지 점검하시기 바랍니다.

별다른 문제점이 발견되지 않았다면, 처음부터 다시 한번 업데이트 조작을 진행해주시기 바랍니다.

문제가 지속될 경우에는, 가까운 서비스센터 또는 캐논고객센터(1588-8133)으로 연락 주시기 바랍니다.

